

Speiseangebot

für unsere Patientinnen und Patienten





UNSER FRÜHSTÜCKSANGEBOT

Getränke

Kaffee, Kaffee koffeinfrei
Tee nach Wahl
Milch: warm und kalt
Ovomaltine: warm und kalt
Caotina
Orangensaft
Apfelsaft
Diverse Graninisäfte

Brotaufstriche

Butter, Margarine
Konfitüre, Konfitüre light
Konfitüre / Gelée
Honig
Haselnussaufstrich*
Le Parfait*

Brot

Diverse Gipfeli*
Weggli
Vollkorn Brötli
Graham Brötli
Ruchbrot
Ruchbrot ohne Rinde
Knäckebrot
Zwieback
Diverse Brötli
Zopf



Fruchtiges

Birchermüesli
Frische saisonale Früchte
Kompott
Diverse Morgä-Müesli*



Käse / Fleisch

Käsesticks
Streichkäse
Kalte Fleischvariation*
Hartgekochtes Ei*

Joghurt

Fruchtjoghurt

Ananas, Banane, Aprikose, Erdbeere,
Himbeere, Nature

Joghurt stichfest

Mocca, Banane, Schokolade, Erdbeere

Quark

Aprikose, Erdbeere, Himbeere, Banane



Unser Tipp
zum Frühstück

Hausgemachtes
Birchermüesli

*Für Privat- und Halbprivatversicherte Patientinnen
und Patienten sind diese Angebote inklusive.

UNSER SAISONALES MITTAGSANGEBOT FÜR PATIENTEN UND PATIENTINNEN



Pouletbrust
Bratkartoffeln
Demiglace
Mediterranes Gemüseragout

Waldbeeren-Cheesecake *

Spätzlipfanne
mit Gemüse *

Waldbeeren-Cheesecake *

Das wöchentlich
wechselnde Angebot
finden Sie auf unserem
Kulinarischen Angebot.

Quadrolini Bärlauch &
Cashewnüsse
Kräuterrahmsauce

Waldbeeren-Cheesecake *

Kartoffelrösti mit Tomaten
und Mozzarella *

Waldbeeren-Cheesecake *

Auswahl der Menükomponenten Mittagessen

Suppen

Gemüsebouillon

Fleisch

Pouletbrust

Saucen

Bratensauce
Tomatensauce
Rahmsauce
Ketchup
Senf
Mayonnaise

Beilagen

Kartoffelstock
Teigwaren
Karotten
Mediterranes Gemüse

Essenszeiten

Frühstück: 07.30–09.00 Uhr
Mittagessen: 11.45–12.30 Uhr
Abendessen: 17.40–18.15 Uhr

Die Zeiten können je nach
Station variieren.



UNSER ABENDANGEBOT

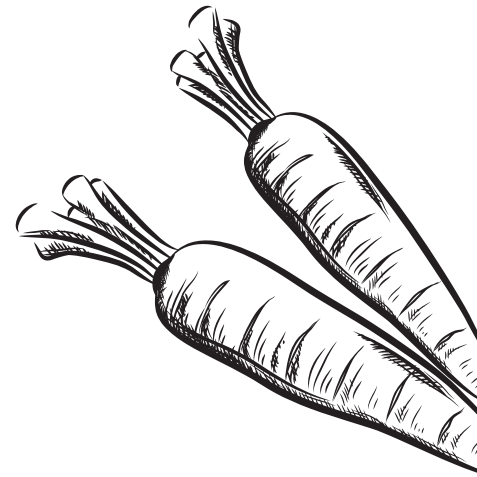


Abendessen

Salatteller
Café complet
Fleischteller
Birchermüesli
Käseteller
Fleisch- und Käseteller
Griesbrei

Optional

Diverse Brote
Joghurt
Quark
Salate mit gewünschtem Dressing
Frische saisonale Früchte
Tagescreme*
Spätimbiss salzig/süss



UNSER GETRÄNKEANGEBOT

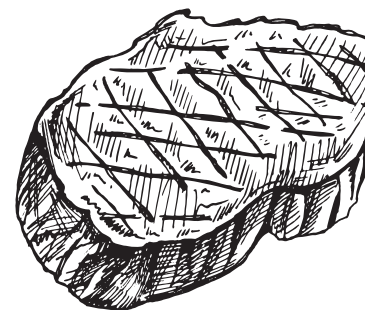
Mineralwasser, Tee und Kaffee können jederzeit kostenlos auf der Station bestellt werden.

Süssgetränke

Coca-Cola 5dl*
Coca-Cola zero 5dl*
Eistee 5dl*
Apfelschorle 5dl*
Rivella Blau & Rot 5dl*



**Für Halbprivatversicherte Patienten ist das Getränke Angebot in der Cafeteria erhältlich .*



DEKLARATION

Fleisch

Schweiz

Rind, Schwein, Kalb, Poulet

Argentinien *

Rinds Entrecote

Irland

Lamm

Ungarn

Ente, Kaninchen

Frankreich

Truten

Fisch

Zucht / Griechenland

Dorade

Zucht / Norwegen

Lachs

Binnenfischerei / EU

Zander FAQ 05 EU

Wildfang / Nordostatlantik

Kabeljau FAQ 27

Aquakultur / Italien

Forelle

Aquakultur / Norwegen

Graved Lachs

Fleischwaren

Schweiz

Aufschnitt, Vorderschinken, Terrine

Ungarn

Trutenschinken

Backwaren

Alle Backwaren werden in der Schweiz hergestellt mit Ausnahme von:

Italien

Pita Brot

Deutschland

Glutenfreies Brot, Malzkorn Brötchen,
Leinsamen Brötchen

Polen

2 Strang Butterzopf



1. * Kann mit hormonellen Leistungsförderern erzeugt worden sein

** Kann mit nichthormonellen Leistungsförderern, wie Antibiotika, erzeugt worden sein

2. Aus der Schweiz nicht zugelassener Haltungsform

3. Fische und Meeresfrüchte aus nachhaltiger Fischerei/Fangmethode

4. Fisch aus verantwortungsvoller Fischzucht

FAKTEN ÜBER UNS

140'000

Mahlzeiten im Jahr

15'600 Weggli

beliefert uns die Bäckerei Blank in Ins im Jahr und unser frisches Ruchbrot beziehen wir von Ritter ins Ins.

900 kg

frischer Fisch wird geliefert von Fideco in Murten.

50%

Foodwaste konnten wir in den letzten Jahren reduzieren.

2,5t ÄPFEL

pro Jahr werden zu uns beliefert. Das Gemüse beziehen wir wenn immer möglich regional aus dem Seeland von der Dreyer AG.

